

# EXPERT

---



Уникальный дизайн магнитных трековых систем **EXPERT** делает их использование более универсальным.

**Узкий шинопровод** практически незаметен на потолке, что сохраняет эстетичный вид интерьера. Внутренний размер шинопровода и ширина светильников - всего **17 мм**.

При достаточно компактных размерах светильники имеют **высокий световой поток** и отличаются усовершенствованными техническими характеристиками. Корпус из алюминия обеспечивает **хороший теплоотвод**. Споты оснащены **рефлекторами (отражателями)**, которые способствуют усилению светового потока, обеспечивают его направленность и равномерное распределение.

Серия **EXPERT** создана для тех, кто ценит не только минимализм, но и функциональность.

# EXPERT

## ТРЕКОВЫЕ СВЕТИЛЬНИКИ 48V ДЛЯ МАГНИТНОГО ШИНОПРОВОДА



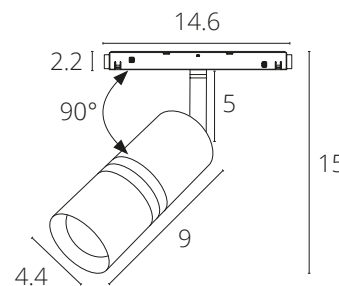
- Обновленный механизм  
фиксирования светильника  
в треке



- Споты оснащены  
рефлекторами (отражателями)  
для усиления светового потока

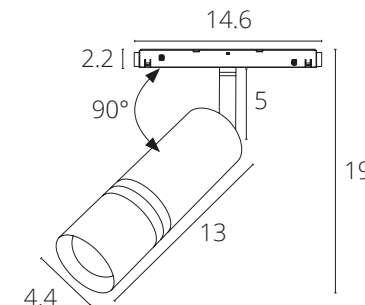


- Усовершенствованный  
механизм ножки-основания



1 Артикул: A5720PL-1BK

LED 8W 48V /  
650 Lm / Ra ≥90



2 Артикул: A5721PL-1BK

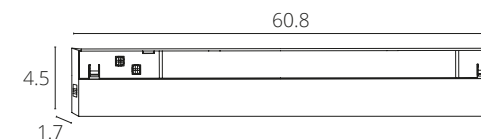
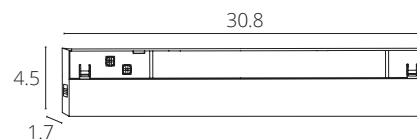
LED 13W 48V /  
1100 Lm / Ra ≥90

# EXPERT

## ТРЕКОВЫЕ СВЕТИЛЬНИКИ 48V ДЛЯ МАГНИТНОГО ШИНОПРОВОДА



- Удобные кнопки-фиксаторы, позволяющие надежно удерживать светильник A5722PL-1BK / A5723PL-1BK в треке



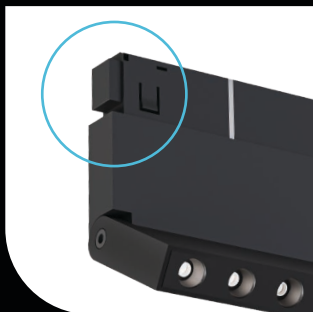
1 Артикул: A5722PL-1BK

LED 10W 48V /  
610 Lm / Ra  $\geq$ 90

2 Артикул: A5723PL-1BK

LED 20W 48V /  
1120Lm / Ra  $\geq$ 90

# EXPERT



- Удобные кнопки-фиксаторы, позволяющие надежно удерживать светильник A5726PL-1BK в треке



- Поворотный механизм светильника-книжки позволяет направить свет под нужным углом

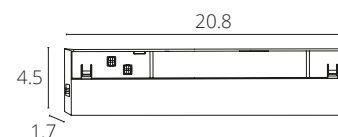
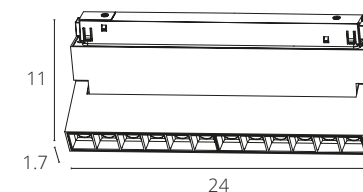


- Удобные кнопки-фиксаторы, позволяющие надежно удерживать светильники A5724PL-1BK / A5725PL-1BK в треке

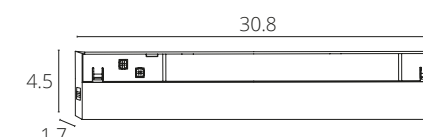
## ТРЕКОВЫЕ СВЕТИЛЬНИКИ 48V ДЛЯ МАГНИТНОГО ШИНОПРОВОДА



- 1 Артикул: A5726PL-1BK  
LED 12W 48V /  
800Lm / Ra  $\geq$ 90



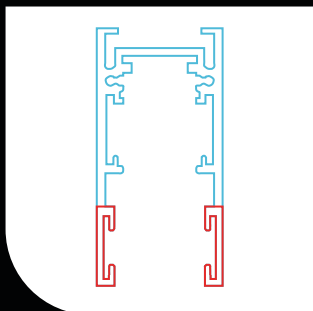
- 2 Артикул: A5724PL-1BK  
LED 12W 48V /  
690Lm / Ra  $\geq$ 90



- 3 Артикул: A5725PL-1BK  
LED 18W 48V /  
1000Lm / Ra  $\geq$ 90



# EXPERT

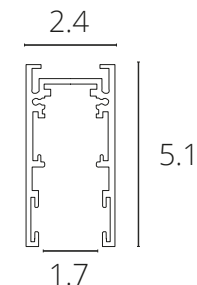


- Усиленная надежная конструкция шинпровода



- Внутренний размер шинпровода всего 17мм

## ШИНОПРОВОД НАКЛАДНОЙ

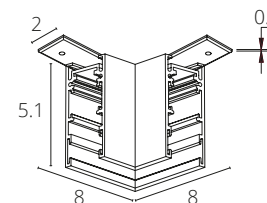
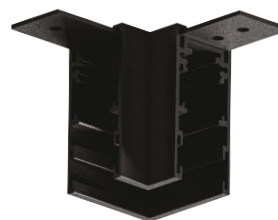


1 Артикул: A570106  
1м

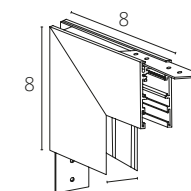
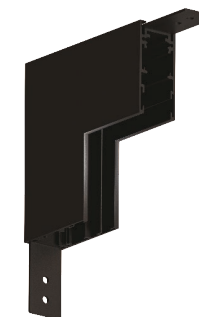
2 Артикул: A570206  
2м

Магнитный шинпровод (трек). Пластиковый экран и заглушки A592006 в комплекте.

## КОННЕКТОР УГЛОВОЙ

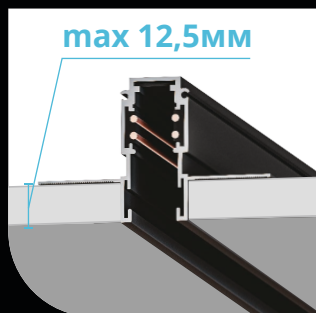


3 Артикул: A590606  
Коннектор угловой для накладного магнитного шинпровода

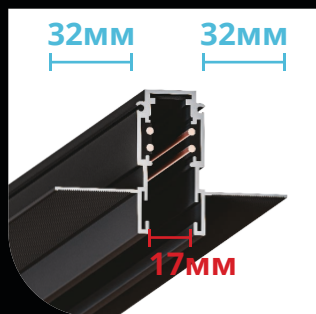


4 Артикул: A590806  
Коннектор угловой внутренний для накладного магнитного шинпровода

# EXPERT

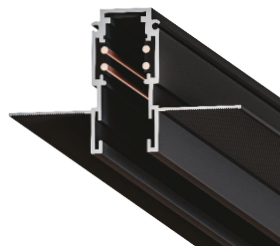


- Подходит под лист ГКЛ 12,5мм

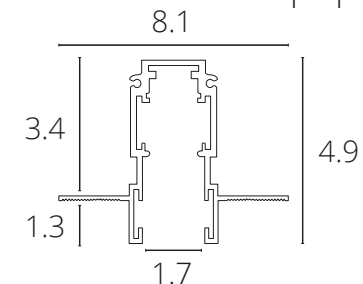


- Увеличенная ширина крыльев (отмечено синим) для удобства монтажа
- Внутренний размер шинопровода всего 17мм

## ШИНОПРОВОД ВСТРАИВАЕМЫЙ



- 1 Артикул: A580106  
1м



- 2 Артикул: A580206  
2м

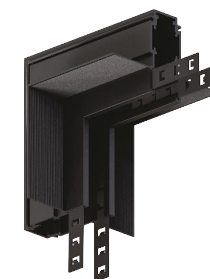
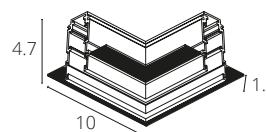
Магнитный шинопровод (трек), встраиваемый в гипсокартон толщиной 12,5 мм. Пластиковый экран и заглушки A592106 в комплекте.

## КОННЕКТОР УГЛОВОЙ



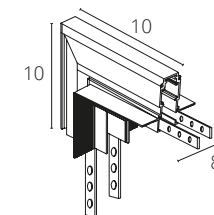
- 3 Артикул: A590706

Коннектор угловой для встраиваемого магнитного шинопровода

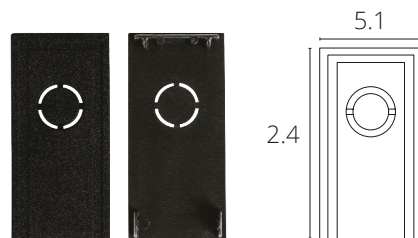


- 4 Артикул: A590906

Коннектор угловой внутренний для встраиваемого магнитного шинопровода

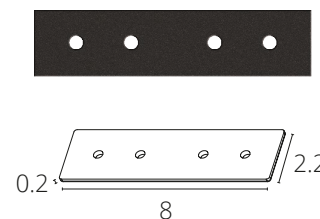


## АКСЕССУАРЫ ДЛЯ НАКЛАДНОГО ШИНОПРОВОДА



1 Артикул: A592006

Заглушки  
В комплекте: 2шт



2 Артикул: A590506

Коннектор прямой  
Используется для механического  
соединения накладных треков



3 Артикул: A571006

Подвес  
Длина троса: 2 метра  
В комплекте: 2 шт

## АКСЕССУАРЫ ДЛЯ ВСТРАИВАЕМОГО ШИНОПРОВОДА



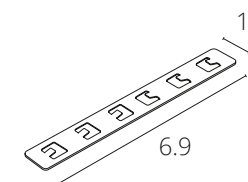
4 Артикул: A592106

Заглушки  
В комплекте: 2шт

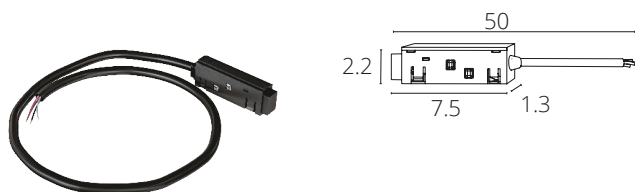


5 Артикул: A583006

Соединитель  
Используется для механического  
соединения встраиваемых треков  
В комплекте: 2 шт



## КОМПАКТНЫЕ ТОКОПРОВОДЯЩИЕ КОННЕКТОРЫ И ТОКОВОДЫ



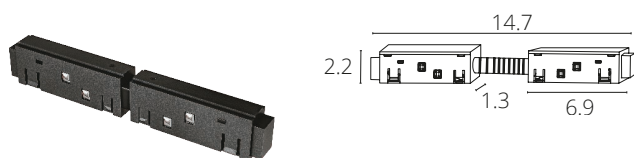
1 Артикул: A590106

Коннектор для ввода  
питания  
Длина кабеля: 0,5 м



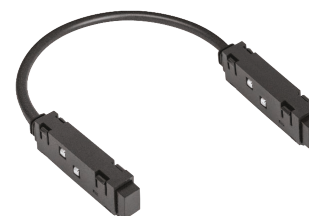
2 Артикул: A590206

Коннектор для ввода питания  
Используется с подвесным треком  
Длина кабеля: 2 м



3 Артикул: A590306

Используется для передачи  
питания при последовательном  
соединении профилей трека



4 Артикул: A590406

Коннектор токопроводящий гибкий  
Используется для передачи питания  
при соединении профилей трека  
под углом 90°

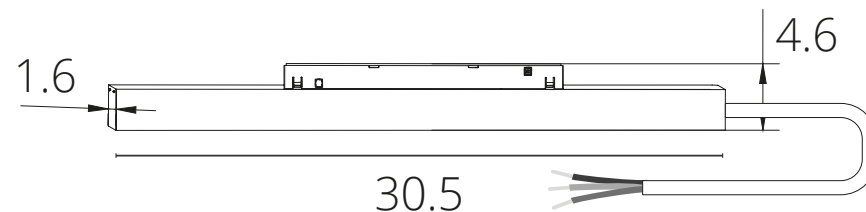


# EXPERT



- Компактный блок питания устанавливается непосредственно в трек и находится с ним на одной линии

## БЛОК ПИТАНИЯ



5 Артикул: A582006

Блок питания встраиваемый в шинопровод (трек) EXPERT 150Вт, 3А